



# LAITILA

## SEPÄNTIEN ASEMAKAAVA JA ASEMAKAAVAN MUUTOS 1:2000 KORTTELI 823

### ASEMAKAAVAN MUUTOS KOSKEE:

LAITILAN KAUPUNGIN KESKUSTAN ASEMAKAAVAN 823 JA 824, SEKÄ  
NIIHIN LIITTYVÄÄ LÄHIVIRKISTYSALUEITA.

### ASEMAKAAVAN MUUTOKSELLA MUODOSTUVAT:

LAITILAN KAUPUNGIN KESKUSTAN ASEMAKAAVAN KORTTELI 823,  
SEKÄ SIIHEN LIITTYVÄ LÄHIVIRKISTYSALUE.

Laitilassa 27. päivänä maaliskuuta 2001

  
Japari Kokemäki RI

Tämän asemakaavan muutoksen on  
Laitilan kaupunginvaltuusto hyväksynyt:

Helmikuun 4. päivänä 2002 § 8

**ASEMAKAAVAMERKINNÄT JA MÄÄRÄYKSET:**



ERILLISPIENTALOJEN KORTTELIALUE.



LÄHIVIRKISTYSALUE.



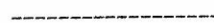
3 M KAAVA-ALUEEN RAJAN ULKOPUOLELLA OLEVA VIIVA.



KORTTELIN, KORTTELINOSAN JA ALUEEN RAJA.



OSA-ALUEEN RAJA.



OHJEELLINEN ALUEEN TAI OSA-ALUEEN RAJA.



POIKKIVIIVA OSOITTAÄ RAJAN SEN PUOLEN, JOHON MERKINTÄ KOHDISTUU.



OHJEELLINEN TONTIN RAJA.

823

KORTTELIN NUMERO.

2

TONTIN NUMERO.

II

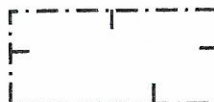
ROOMALAINEN NUMERO OSOITTAÄ RAKENNUSTEN, RAKENNUKSEN TAI SEN OSAN SUURIMMAN SALLITUN KERROSLUVUN.

I u 1/2

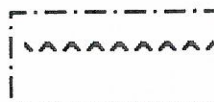
MURTOLUKU ROOMALAISEN NUMERON JÄLJESSÄ OSOITTAÄ, KUINKA SUUREN OSAN RAKENNUKSEN SUURIMMAN KERROKSEN ALASTA ULLAKON TASOLLA SAA KÄYTTÄÄ KERROSALAAN LASKETTAVAKSI TILAKSI.

e = 0,2

TEHOKKUUSLUKU ELI KERROSALAN SUHDE TONTIN PINTA-ALAAN.



RAKENNUSALA.



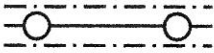
MERKINTÄ OSOITTAÄ RAKENNUSALAN SIVUN, JONKA PUOLEISTEN ASUINRAKENNUKSEN ULKOSEINIEN, SEKÄ IKKUNOIDEN JA MUIDEN RAKENTEIDEN ÄÄNIERISTÄVYYDEN LIIKENNEMELUA VASTAAN ON OLTAVA SELLAINEN, ETTÄ ULKOA KANTAUTUVASTA MELUSTA AIHEUTUVA MELUTASO SISÄLLÄ ALITTAÄ MELUN A-PAINOTETUN EKVIVALENTTITASON ( $L_{AEQ}$ ) PÄIVÄOHJEARVON (KLO 7-22) 35 DB JA YÖOHJEARVON (KLO 22-7) 30 DB.



ISTUTETTAVA ALUEEN OSA.



**KATU.**



**JOHTOA VARTEN VARATTU ALUEEN OSA.**



**KATUALUEEN RAJAN OSA, JONKA KOHDALTA EI SAA JÄRJESTÄÄ AJONEUVOLIITTYMÄÄ.**



**SUOJELTAVA PUU.**

**ISTUTETTAVILLA TONTIN OSILLA TULEE OLLA PUUVARTISIA KASVEJA SEURAAVASTI:**

- PENSAAT 1/10 ISTUTETTAVAN ALUEEN M2
- PUUT 1/20 ISTUTETTAVAN ALUEEN M2

**EM. LUKUIHIN EIVÄT SISÄLLY AITOIHIN KÄYTETTÄVÄT TAIMET.**

**TAIMIEN ON TÄYTETTÄVÄ NE KAUPPAKELPOISUUSVAATIMUKSET, JOTKA MAA- JA METSÄTALOUSMINISTERIÖ KULLOINKIN PITÄÄ ASETUKSELLA VOIMASSA TAIMITARHATUOTTEILLE.**

**AUTOPAIKKOJA ON RAKENNETTAVA SEURAAVASTI:**

- AO TONTIT 2 AP/ASUNTO

**RAKENNUSTEN JULKISIVUMATERIAALINA EI SAA KÄYTTÄÄ METALLINKILTOISTA PELTIÄ.**

**ALUEELLA ON OHJEELLINEN TONTTIJAKO.**