



LAITILA

ASEMAKAAVAN MUUTOS 1:2000

KORTTELIT 459 JA 460

ASEMAKAAVAN MUUTOS KOSKEE:

LAITILAN KAUPUNGIN KORTTELEITA 459 JA 460 SEKÄ NIIHIN LIITTYVIÄ LÄHIVIRKISTYS- JA KATUALUEITA.

ASEMAKAAVAN MUUTOKSELLA MUODOSTUVAT:

LAITILAN KAUPUNGIN KORTTELIT 459 JA 460 SEKÄ NIIHIN LIITTYVÄT LÄHIVIRKISTYS- JA KATUALUEET, OSA KATUALUEESTA KUMOTAAN.

Laitilassa 27. päivänä maaliskuuta 2001

Tapani Kokemäki RI

Tämän asemakaavan muutoksen on
Laitilan kaupunginvaltuusto hyväksynyt:

Touko kuun 15 päivänä 2001

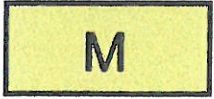
ASEMAKAAVAMERKINNÄT JA MÄÄRÄYKSET:



ERILLISPIENTALOJEN KORTTELIALUE.



LÄHIVIRKISTYSALUE.



MAA- JA METSÄTALOUSHALUE.



3 M KAAVA-ALUEEN RAJAN ULKOPUOLELLA OLEVA VIIVA.



KORTTELIN, KORTTELINOSAN JA ALUEEN RAJA.



OSA-ALUEEN RAJA.



POIKKIVIIVA OSOITTA A RAJAN SEN PUOLEN, JOHON MERKINTÄ KOHDISTUU.



OHJEELLINEN TONTIN RAJA.

459

KORTTELIN NUMERO.

II

ROOMALAINEN NUMERO OSOITTA A RAKENNUSTEN, RAKENNUKSEN TAI SEN OSAN SUURIMMAN SALLITUN KERROSLUVUN.

I u 1/2

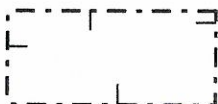
MURTOLUKU ROOMALAISEN NUMERON JÄLJESSÄ OSOITTA A, KUINKA SUUREN OSAN RAKENNUKSEN SUURIMMAN KERROKSEN ALASTA ULLAKON TASOLLA SAA KÄYTTÄÄ KERROSALAAN LASKETTAVAKSI TILAKSI.

2

TONTIN NUMERO.

e = 0,20

TEHOKKUUSLUKU ELI KERROSALAN SUHDE TONTIN PINTA-ALAAN.



RAKENNUSALA.



ISTUTETTAVA ALUEEN OSA.



KATU.





MAANALAISTA JOHTOA VARTEN VARATTU ALUEEN OSA.

ISTUTETTAVILLA TONTIN OSILLA TULEE OLLA PUUVARTISIA KASVEJA SEURAAVASTI:

- PENSAAT 1/10 ISTUTETTAVAN ALUEEN M2
- PUUT 1/20 ISTUTETTAVAN ALUEEN M2

EM. LUKUIHIN EIVÄT SISÄLLY AITOIHIN KÄYTETTÄVÄT TAIMET.

TAIMIEN ON TÄYTETTÄVÄ NE KAUPPAKELPOISUUSVAATIMUKSET, JOTKA MAA- JA METSÄTALOUSMINISTERIÖ KULLOINKIN PITÄÄ ASETUKSELLA VOIMASSA TAIMITARHATUOTTEILLE.

AUTOPAIKKOJA ON RAKENNETTAVA SEURAAVASTI:

- TOIMISTO JA LIIKETILAT 1 AP/40 K-M²
- TEOLLISUUS- JA VARASTORAKENNUKSET 1 AP/100 K-M²
- ASUMINEN 2 AP/ASUNTO SEKÄ 1 VIERASPAIKKA / 5 ASUNTOA.

ALUEELLA ON OHJEELLINEN TONTIJAKO.